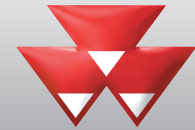


MANIPULADOR TELESCÓPICO
MF TH. 7035



MASSEY FERGUSON



MASSEY FERGUSON

Un mundo de experiencias. Trabajando con usted.

PRODUCTIVIDAD, AGILIDAD Y MANIOBRABILIDAD DESTACADAS

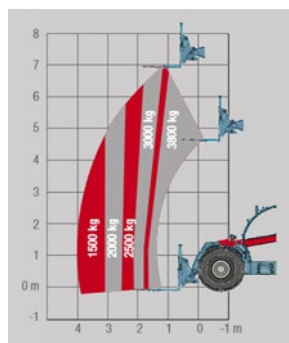
Fácil de manejar y sin esfuerzo, ofrece la capacidad de maniobra óptima que usted necesita

Este equipo tiene una excelente maniobrabilidad en espacios reducidos. Su capacidad de elevación es de hasta 7,0 metros de altura y 3.500 kg. Es un equipo versátil, seguro y confiable, que con asombrosa precisión permite realizar una gran variedad de labores agrícolas.

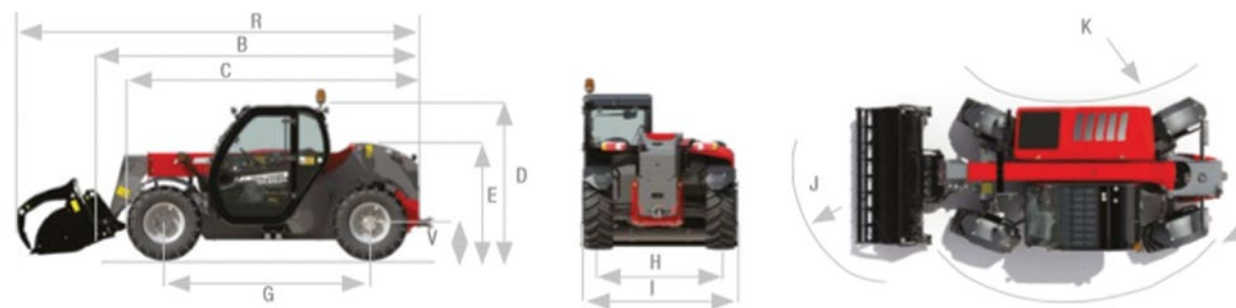


| MÁXIMA CAPACIDAD DE ELEVACIÓN | |
|---|--|
| a nivel de terreno - Kg | 3500 |
| a altura de elevación completa - Kg | 3500 |
| Límite de carga - kN | 6200 |
| Altura de elevación máxima - m | 7 |
| Alcance frontal: brazo extendido - m | 4 |
| SISTEMA HIDRÁULICO | |
| Brazo: capacidad de la bomba en Ltros / min | 100 |
| TRANSMISIÓN | |
| Tipo | Hidroestática |
| Engranajes mecánicos | 2 |
| Velocidades hidráulicas | 2 |
| Velocidad en 1° marcha*: km / h | 6 |
| Velocidad en 2° marcha*: km / h | 12 |
| Velocidad en 3° marcha*: km / h | 18 |
| Velocidad en 4° marcha*: km / h | 40 |
| MOTOR | |
| Cilindrada / N.º de cilindros / N.º de litros | 3,4 / 4 |
| Inyección | Common Rail |
| CV ISO a 240 rev / min | 100 |
| Par máximo (ISO 14396) - Nm | 430 |
| Capacidad depósito combustible | 138 |
| NEUMÁTICOS | |
| Estandár | 400 / 80R24 |
| Opcional | 500 / 70R24 |
| FRENO | |
| | Sumergido en aceite |
| | 40 km / h: Eje delantero y eje trasero |
| PESOS Y CAPACIDADES | |
| Peso, sin apero - Kg | 7130 |

* con máquina especificada a velocidad máxima



| MF TH.7035 | | |
|------------|----|-------------|
| R | mm | 6074 |
| B | mm | 4869 |
| C | mm | 4145 |
| D | mm | 2374 |
| E | mm | 1752 |
| V | mm | 560 |
| G | mm | 2870 |
| H | mm | 1895 |
| I | mm | 2300 |
| J | mm | 4970 |
| K | mm | 1161 - 1631 |
| L | mm | 3714 - 4192 |



MASSEY FERGUSON es una marca mundial de la AGCO.

Realizamos todo el esfuerzo para asegurar que la información en esta publicación sea la más exactas y actualizada posible. Sin embargo puede contener inexactitudes, errores u omisiones involuntarios, y las especificaciones pueden sufrir modificaciones en cualquier momento sin previo aviso. Las fotos son ilustrativas y pueden diferir de los productos finales. Consecuentemente, todas las especificaciones deben ser confirmadas con el Concesionario antes de toda compra. Código: 04806671 / Enero 2020